

# 川崎市青少年の家 ご利用案内

## 青少年の家は

団体の宿泊研修を通じて社会性を身につけ、情操を豊かにし、  
心身ともに健全な青少年の育成を図ることを目的とする社会教育施設です。

## 青少年団体とは

保育園児、幼稚園児、小学生、中学生、高校生、  
およびその指導者を主な構成員とする団体のことを言います。

目次	頁
1. 利用できる人	1
2. 利用申し込み方法	1
3. 利用料	2
4. 利用の中止	3
5. 夏期施設利用期間中の利用申し込み	3
6. 利用計画の立案や施設の利用にあたって	
① 無理のない活動計画を	3
② 施設の利用について	3
③ 園庭・屋外調理場について	4
④ 食事・食堂について	5
⑤ 入浴・お風呂について	6
⑥ その他	6
7. 宿泊室の点検	7
8. 野外炊事メニュー	8
9. 施設案内	9
10. 交通のご案内	10

## 1. 利用できる人（具体的な研修計画を持っている4名以上の団体）

- ① 指導者に引率された青少年の団体      ② 学校の児童・生徒および引率者  
③ 青少年団体の指導者                      ④ その他一般団体（前記①②③の利用に支障のない限り利用可能）

## 2. 利用申し込み方法（※夏期施設利用は P3 をご覧ください）

### ① 申し込み

電話で必要事項（利用日・団体名・人数・利用研修室・担当者名・電話番号等）をお伝えください。

電話受付時間は 8:30～20:00 までとなります。※毎月 1 日の予約受付は 9:00～となります。

#### 申し込み受付期間

〈宿泊利用〉 ※連泊は 5 泊まで

青少年団体		利用日の 6 ヶ月前が属する月の 1 日～利用日の 20 日前
一般団体	平日	利用日の 6 ヶ月前が属する月の 1 日～利用日の 20 日前
	土日、祝祭日、春・冬休み	利用日の 3 ヶ月前が属する月の 1 日～利用日の 20 日前

〈日帰り利用〉 利用日の 19 日前～3 日前の間

※「5. 夏期施設利用期間中の利用申し込み」…3 ページ参照

### ② 申し込み書類を提出

宿泊利用は利用日の1か月前、日帰り利用は利用日の3日前までに下記の書類をメールまたはFAXで提出してください。その際には、当施設職員と活動内容・利用研修室等について打ち合わせをお願いします。

- 施設・設備利用許可申請書
- 利用計画表
- 宿泊者名簿（宿泊団体のみ）
- 食事注文票
- 利用団体資料（2016年4月1日以降初めてご利用の団体のみ）

※「6. 利用計画の立案や施設の利用にあたって」…3 ページ参照

利用に関する変更や中止の際は、すみやかにご連絡ください。許可申請書の提出後は変更届・中止届を提出してください。

※「4. 利用の中止」…3 ページ参照

### ③ 利用人数の変更

利用人数が増減した時は、電話でご連絡ください。当日の受付時に名簿の修正もお願いします。

食事数の変更は入所日の5日前の17時までにメールまたはFAXにて変更届をお送りください。

### ④ 利用当日

到着後、団体責任者が事務室で入所受付をし、その後、施設のオリエンテーションを宿泊者全員で受けていただきます。※入所手続きは原則 16:30 までをお願いします。

〈受付内容〉

- ・利用人数や名簿の確認（※宿泊利用は名簿の提出が必要となります）
- ・活動場所と時間、宿泊室等の確認
- ・宿泊利用料や日帰り利用料、食事代のお支払い
- ・駐車許可証の受け取り、鍵の受け取り等

### 3. 利用料

#### 〈宿泊利用料〉（市外の団体は5割増）

入所日 13:00～退所日 12:00（活動施設の利用は 13:30 から）

1人1泊につき

5歳～小学生:300円	中学生:400円	高校生:810円	大学生・一般:1,520円
-------------	----------	----------	---------------

※市内青少年団体は入所日 9:00～退所日 21:00 の活動施設の利用が可能です

※宿泊利用時間内での施設利用は無料です

※宿泊利用者よりも日帰り利用者が多い場合は、該当する施設の日帰り利用料もかかります

#### 〈日帰り利用料〉（市外の団体は5割増）※個人料金ではなく、団体料金となります。

	午前	午後	夜間
	9:00～12:00	13:30～16:30	18:00～21:00
プレイホール	5,090円	5,090円	5,090円
音楽室	4,070円	4,070円	4,070円
研修室1	1,120円	1,120円	1,120円
研修室2	1,120円	1,120円	1,120円
特別研修室	2,030円	2,030円	2,030円
談話室	1,520円	1,520円	1,520円
創作活動室	2,030円	2,030円	2,030円

※プールは夏期施設利用期間のみ利用可

#### 〈食事料金〉（事前申込制で、各4食以上からお申込みいただけます）

朝食:525円(スポーツ食:685円) 昼食:735円

夕食:995円(夕食幼児食:685円 スポーツ食:1,155円)

野外炊事メニュー(食材のみ)

※「8. 野外炊事メニュー」…6 ページ参照

#### 〈その他〉

薪	バタ薪 750円	
炭(木炭)	1キロ 250円	
炭(オガ炭)	1キロ 310円	
コインランドリー(2セット)	洗濯機 1回 300円 乾燥機 20分 100円	洗剤は原則 団体で持参
洗剤(個包装)	1袋 150円	
コピー機	1プリント 10円(白黒)/30円(カラー)	A4判、A3判
歯ブラシ	1本 100円	
タオル	1本 100円	
カセットボンベ	1本 200円	
音楽機材(レンタル)	1区分 1つ 500円	
アンプ、ミキサー、ドラムセット	※ドラムセットのみ 1,000円	

## 4. 利用の中止

施設利用を中止する際は所定の書類を提出してください。届け出の時期によりキャンセル料が発生します。

	中止届提出	キャンセル料
宿泊利用	利用日の1ヵ月前まで	無料
	上記以後利用日の15日前まで	半額
	上記以後利用日当日まで	全額
日帰り利用	利用日の3日前まで	無料
	上記以後利用日当日まで	全額

食堂食、野外炊事を中止する際は、以下のようになります。

	例	キャンセル料
食堂食 野外炊事 メニュー	利用日5日前までに申請	食事代全額分

## 5. 夏期施設利用期間中(7月中旬～8月下旬)の利用申し込み

申し込み受付期間(年度によって募集開始の日付が異なります。必ずHPの確認をお願いいたします。)

### <市内青少年団体(宿泊利用)>

4月上旬に「夏期利用仮申込書」に必要事項を記入し「仮申し込み」を行ってください。

5月上旬の「夏期施設利用日程打ち合わせ会」(抽選が必要な場合のみ開催)で決定し、その後

6月上旬に「夏期施設利用事前説明会・プログラム体験会」を行います。

### <市外青少年団体と一般団体(宿泊利用)>

5月中旬～利用日の20日前まで受け付けます。こちらも6月開催の「事前説明会」への出席が必要です。

※夏期施設利用期間中の1泊の利用可能時間は、入所日の13:00～退所日の12:00までが基準

### <日帰り利用>

利用日の19日前～3日前まで

## 6. 利用計画の立案や施設の利用にあたって

### ① 無理のない活動計画を

- ・初めてご利用の団体は、責任者の方による施設の見学をお願いします。
- ・宿泊室は入所日の13:00～退所日の9:00(点検含む)、活動施設は入所日の13:30～21:00と退所日の9:00～12:00のご利用が可能です。園庭は20:30までに完全に撤収をお願いいたします。  
(市内青少年団体に限り、研修室は入所日の9:00～21:00、退所日の9:00～21:00の利用が可能です。)
- ・利用時間外に朝の集い等で利用を希望される場合は、別途必ずご相談ください。

### ② 施設の利用について

- ・宿泊利用者に施設のご案内と使い方に関するオリエンテーションを行います。  
オリエンテーションが終わってから活動を開始してください。また、退所時には団体責任者が事務室にお声掛けください。
- ・退所日は9:00までに宿泊室の点検(宿泊室の寝具・備品が元通りに片づけられているか、忘れ物がないか、ゴミが残っていないか等の確認)を当施設職員とともに確認をお願いいたします。

- ・入浴は、団体ごとに時間をずらしてご利用いただけるよう、職員で調整を行っております。入浴時間は16:00～21:00(21:00～21:30までは全ての利用団体の指導者の方の時間)で計画を立ててください。
- ・開門は6:00、閉門は22:00。館内は22:00消灯となります。
- ・宿泊室は各団体の特性等を考慮し、当施設側で決定いたします。
- ・館内での食事はリーダー室、1階談話コーナー、創作活動室のみとなります。食堂にはお持ち込みできませんのでご注意ください。飲料は、館内のどこでも可能です。
- ・音楽活動は音楽室あるいはプレイホールでお願いします。
- ・夜間のプレイホール利用では、音の出る演奏等はできません。また、近隣からの苦情が入った場合は活動の縮小や中止をお願いすることがございます。
- ・音楽室とプレイホールは人気の活動場所のため、同時申し込みはご遠慮いただいております。
- ・備品機材の貸し出しについてはご相談ください。
- ・館内は禁煙となっております。煙草を吸われる方は、所定の喫煙場所でお願いします。

### ③ 園庭・屋外調理場(屋根のある調理スペース)について

#### 【ご利用にあたり】

- ・近隣にお住まいの方へご配慮いただき、プログラムのご検討をお願いいたします。
- ・原則、マイク等を使った、大きな音の出る活動はできません。
- ・使用可能時間は9時00分～20時30分です。
- ・朝の活動は、近隣にお住まいの方の迷惑となるため、レクリエーションやラジオ体操などはできません。
- ・20時30分には完全撤収をお願いいたします。(20時プログラム終了目安)
- ・打ち上げ花火や、音の出る花火は使用できません。
- ・雨天時の活動場所として、必ず室内の活動施設も予約が必要です。(園庭のみの利用はできません)その際は、施設使用の有無に関わらず、施設使用料は発生いたします。

#### 【野外炊事について】

- ・野外炊事を実施の場合は、雨天時活動場所として、「創作活動室」の予約が必要となります。
- ・野外炊事に必要な調理用具は、貸出しもございます。(要「野外炊事備品貸出依頼書」)
- ・野外炊事の食材は、食堂で注文ができます。(詳細P8)。
  - ※食中毒の可能性が高い「肉、魚介類、卵等(加工食品で長期保存できるものを除く)」は持ち込みできません。肉は食堂でご注文をお願いいたします。
- ・U字溝かまどは移動させず、その場で利用をお願いいたします。
- ・屋外調理場のコンセントは20アンペアですので、電気製品1点のみ利用が可能です。
- ・雨天時は「創作活動室」で調理をお願いいたします。創作活動室内の棚にある「卓上ガスコンロ」は利用可能です。その際、ガスボンベは団体で持参をお願いいたします。

※消防署からの指導により、雨天であっても肉類の調理は野外炊事場をお願いいたします。

※BBQの代替調理は出来ません。

※2021年4月1日より、野外炊事における「カレーライス」の代替調理は行いません。

#### ④ 食事・食堂について

- ・個人ではなく、団体に揃って入室をお願いいたします。
- ・正面の窓の外がマンションのため、カーテンを閉めております。
- ・食事時間は、朝食・昼食30分程度、夕食が45分程度目安です。
- ・各団体に割り当てられた時間内に退出をお願いいたします。
- ・昼食時間は、退所団体は11:45～、入所団体は12:30～となります。
- ・他団体と調整が必要な場合は、職員で調整を行います。  
※食堂の定員以上の方が利用の場合は、時間を分けて食事をお取りいただきます。
- ・他団体様同士の混同を防ぐため、職員誘導のもと、食堂に入場いただく場合がございます。
- ・ご飯、汁物、お茶の配膳に関しては、団体様より担当者(配膳係)を決めてください。また、メインディッシュ、小鉢等も各自でお取りいただきます(ご不明点は食堂スタッフまでお声かけください)。
- ・食後は、次の利用者が気持ちよく使えるよう、テーブルを消毒し、ペーパータオルで拭いてください。

#### 【食事注文申し込みについて】

- ・事前申込制で、4名以上かつ4食以上から注文をお願いいたします。
- ・宿泊利用の場合は、1か月前(最終20日前)までにお願いいたします。
- ・日帰り利用の場合は、利用日の14日前までの受付となります。それ以降のお申込みはできません。
- ・特別な配慮が必要な場合は、「食事注文票」の備考欄へ必ず記入をお願いいたします。  
※**食物アレルギーについては、ご利用の2週間前までに、1人1枚「アレルギー事前申請シート」の提出が**必要となります。  
(重篤の場合は申請を受けられない場合もあります。)

#### 【食数変更、キャンセルについて】

- ・食事数の変更は「食事数変更票」に記入して、入所日の5日前の17時までにメールまたはFAXでご連絡ください。
- ・利用日5日前を過ぎてからの変更は承れません。それ以降は、食事代全額をキャンセル料としていただきます(野外炊事メニューも、5日前以降、野外炊事メニュー代全額がキャンセル料となります)。ご注意ください。

#### 【その他】

- ・当日の献立は、食堂スタッフにより決定いたします。配膳、片付けは所定の場所へ各自でお願いいたします。
- ・幼児食は夕食のみとなります。
- ・特別な事情で食べ物を持ち込む必要がある場合は、事前に相談をお願いいたします。

## ⑤ 入浴・お風呂について

- ・大浴室、中浴室があります。
  - ・時間は 16:00～21:00 です。利用計画表にご希望の時間の記入をお願いいたします。
  - ・「貸切り」ではございません。希望時間帯によって、他団体との調整が必要となる場合がございます。
  - ・浴室の男女割り当ては、当日の全団体の男女比によって決定いたします。
- ※他団体が誤って入室することを防ぐため、入り口付近の監視のご協力をお願いいたします。
- ・ボディークリームとリンスインシャンプーは備え付けております。
  - ・タオルや歯ブラシ、ドライヤー、パジャマ類は持参をお願いいたします  
(タオルと歯ブラシは事務所にて購入可能です)
  - ・小浴室は、原則利用いただけません。特別な事情がある場合にのみ開放いたします。事前にご相談ください。
  - ・指導者の入浴(21:00～21:30)は、21:30 までに入浴を終えて脱衣所の退出をお願いいたします。
  - ・入浴時に利用した桶や椅子等は元の状態に戻してください。

## ⑥ その他

- ・入所されたら必ず最初に避難場所、非常口、避難経路の確認をしてください(宿泊室の『利用の手引き』もお読みください)。
- ・就寝の際、1人につきシーツ 2 枚と枕カバー 1 枚を必ずご利用ください。  
※シーツを利用されない場合は、寝具のクリーニング代をいただくことが有ります。ご注意ください。
- ・ゴミは全てお持ち帰りください。ただし、遠方から来所されている団体や、持ち帰れないゴミは、事務所でゴミ袋を購入いただき、当施設で処分することも可能です。  
燃えるゴミ、生ゴミは 450 円のゴミ袋(45ℓ)で処分できます。  
ペットボトル・カンは、燃えないゴミとして 650 円のゴミ袋(45ℓ)で処分できます。

### 【研修棟の使い方】

- ・**研修室や宿泊室等は、定期的な換気**をしてください。
- ・研修室や宿泊室等で利用したものは、元の状態に戻してください。
- ・研修室 1、研修室 2、創作活動室、食堂では、カーテンを常時しめて活動してください。

### 【注意事項】

- ・活動内容として、施設内及び施設を利用しながら地域等で営利を目的とした活動、政治的活動、宗教的活動を行うことはできません。
- ・**貴重品の管理は各団体**でお願いします。
- ・**青少年教育施設ですので、飲酒はできません。**
- ・食堂から、宿泊室、研修室、園庭等への飲食物の持ち出しはできません。
- ・忘れ物については、1か月間保管をいたします。心当たりの方はご連絡ください。その後は当施設にて処分させていただきます。
- ・備品等を壊した場合、原則として弁償していただきます。当所の施設・設備を破損した時は、ご報告ください。
- ・施設内では他団体の活動に配慮し、譲り合いの気持ちで活動してください。
- ・次にお使いいただく団体に気持ちよく使っていただけるよう、ご協力をお願いいたします。

## 7. 宿泊室の点検

- ・退所日はシーツと枕カバーをたたんでワゴンに返却してください。
- ・宿泊室の清掃、荷物の整理・移動をして 9:00 までに事務室へお声掛けください。団体責任者に同行いただき、当施設職員がチェックを行います。
  - ・室内やベランダに忘れ物やゴミが残らないようにし、お持ち帰りください。
  - ・寝具やカーテン、テーブル等は元の位置へお戻しください。
  - ・寝具を汚してしまった場合は、以下のクリーニング代をいただきます。

寝具のクリーニング料

掛布団(1枚)	敷布団(1枚)	ベッドパッド(1枚)	毛布(1枚)	枕(1個)	座布団(1枚)
2,900円	2,900円	600円	900円	600円	700円

※詳しくは入所時にお渡しする、「利用説明」をご覧ください。

## 8. 野外炊事メニュー

メニュー	料金	追加メニュー	料金
BBQ スタンダードメニュー	900円/1人前	野菜セット	340円
BBQ デラックスセット	1,010円/1人前	焼きそばセット	340円/1人前
BBQ シンプルセット	790円/1人前	焼きおにぎり 2個	120円
カレーセット	480円/1人前	ごはん 200g	230円
肉セット(牛カルビ肉) 100g	340円	焼肉のタレ	190円/100ml
肉セット(豚バラ肉) 100g	230円		
肉セット(豚ロース肉) 100g	230円		

※4人前以上でご注文ください。

※野外炊事メニューは、利用日の14日前までにご注文ください(14日前を切った段階での申込はできません)。

※BBQ グリル(無料)も合わせてご利用ください。

※利用日5日前を過ぎてからのキャンセルは、野外炊事メニュー代全額をキャンセル料としていただきます。

## 9. 施設案内 ※食堂、園庭、リーダー室、1階談話コーナー、創作活動室以外で食事はできません

	施設名	定員	設備・備品・貸し出し物品等	活動例
研修室等	プレイホール	100名	格納式観客席、せり上がり舞台、照明装置、スクリーン、ピアノ	キャンドルファイヤー、軽スポーツ、レクリエーション、演劇や合唱の練習・発表、集会等
	音楽室	64名	ピアノ、机、椅子、テレビ、スクリーン、ドラム、ギターアンプ	合唱・合奏の練習、ダンスの練習等
	研修室1 研修室2	各36名 (計72名)	机12台、椅子36脚 机12台、椅子36脚、スクリーン、モニター、DVD	研修、会議等 ※2部屋連結可能
	特別研修室	24名	机12台、テレビ、DVD、スクリーン	研修、会議等
	談話室	20名	机10台、ホワイトボード	研修、会議等
	創作活動室	56名	工作台6台、流し、テレビ、DVD	工作、研修等
	オリエンテーションホール		モニター、DVD	オリエンテーション
	園庭	100名	U字溝かまど10台、ベンチ、BBQグリル、ダッチオーブン	散策、レクリエーション、キャンプファイヤー、炊事、花火(手持ちのみ)
	屋外調理場		流し、調理台、椅子、コンセント(20A…電気製品1台のみ可)	野外炊事のための準備等
	プール	100名	15×15m、水深90～105cm <u>児童用プールのため小学生対象</u>	夏期のみ利用可能
宿泊室	洋室	4名	2段ベッド2台、洗面台	1・3階
	和室	10名	15畳、洗面台	2階
	リーダー室 (洋室)	2名	シングルベッド2台、洗面台、トイレ、テレビ、冷蔵庫、電気ポット、急須、湯のみ、内線電話	リーダーの会議、飲食可
	リーダー室 (和室)	6名	12畳、洗面台、トイレ、テレビ、冷蔵庫、電気ポット、急須、湯のみ、内線電話	
浴室	大浴室	20～25名	カラン9ヵ所 (ボディーソープ、シャンプー)	
	中浴室	10～15名	カラン7ヵ所 (ボディーソープ、シャンプー)	

食堂	90名	手洗い場、トイレ	
談話コーナー	8名	机2台、椅子8脚	飲食可

## 10. 交通のご案内

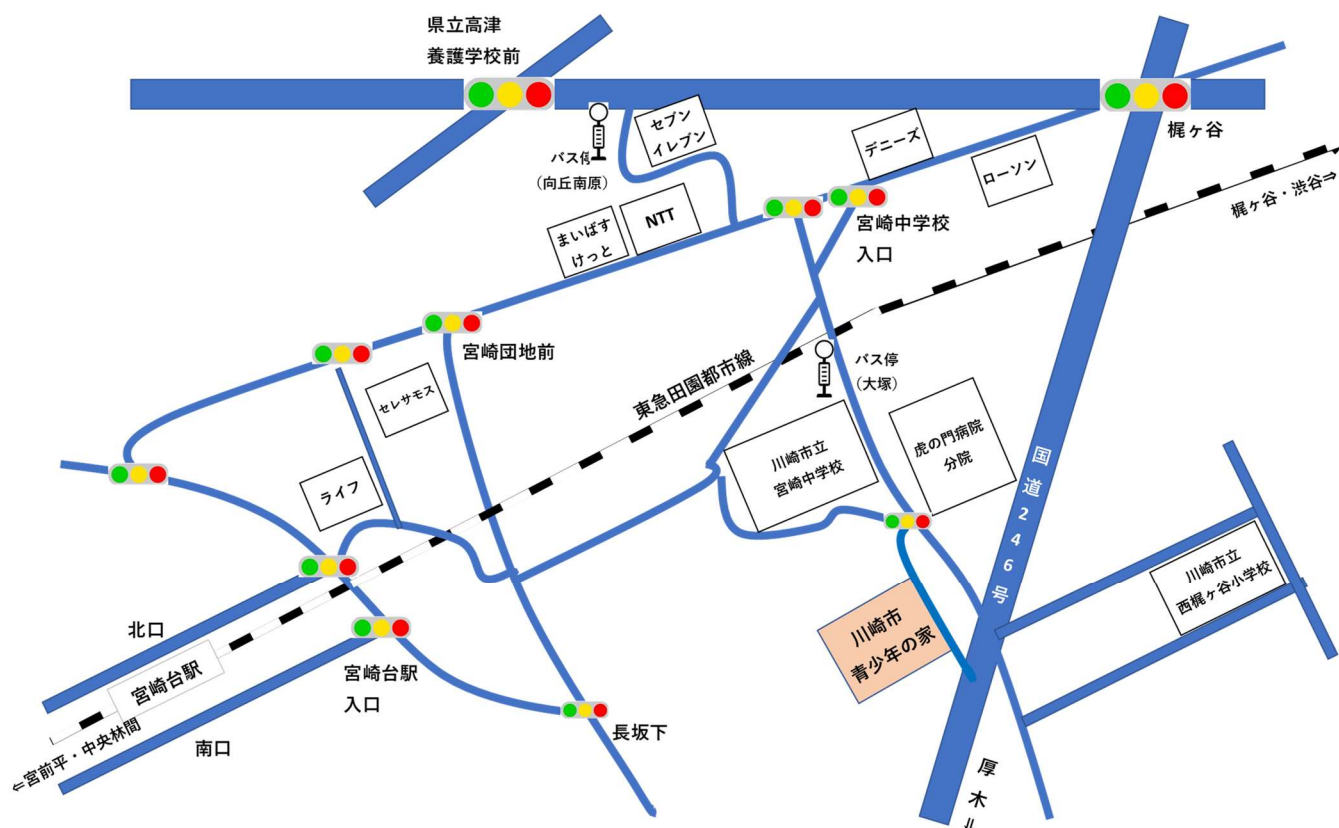
・可能な限り、公共交通機関のご利用をお願いします。

- 東急田園都市線「宮崎台」駅下車、徒歩10分
- バス 宮前平駅発～宮崎台駅経由「虎の門病院分院」行きにて「大塚」下車、徒歩2分
- バス 向ヶ丘遊園駅発「梶ヶ谷駅」行きにて「向丘南原」下車、徒歩10分

・車でご来所の際は、1団体につき3台まででお願いいたします。

入所時に「駐車許可証」を受け取り、車外から良く見えるようにダッシュボードに内側から置き、退所の際にご返却ください。規定数を越えた車は施設外の有料駐車場等へ停めていただきますようお願いいたします。

### 川崎市青少年の家 周辺マップ



#### 川崎市青少年の家

住所：〒216-0033

川崎市宮前区宮崎105-1

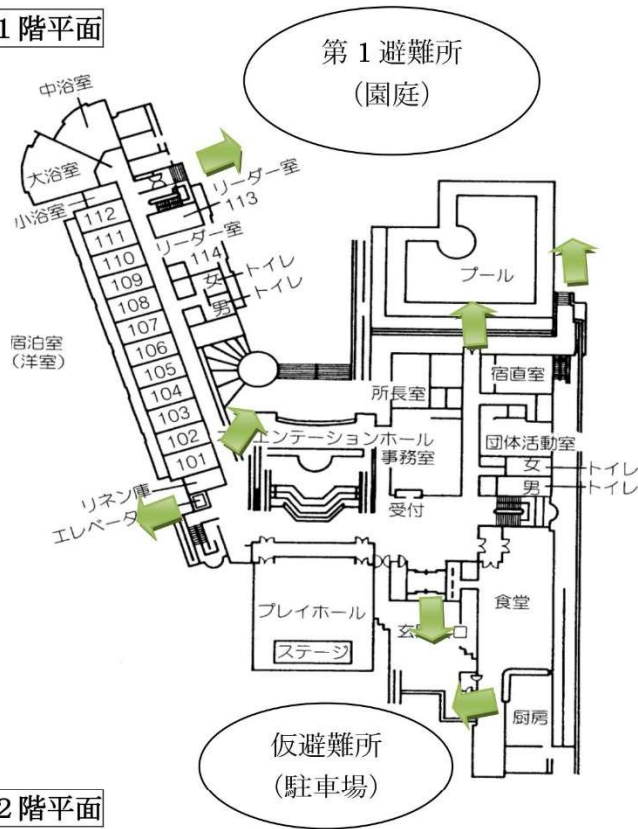
TEL：044-888-3588

FAX：044-857-6623

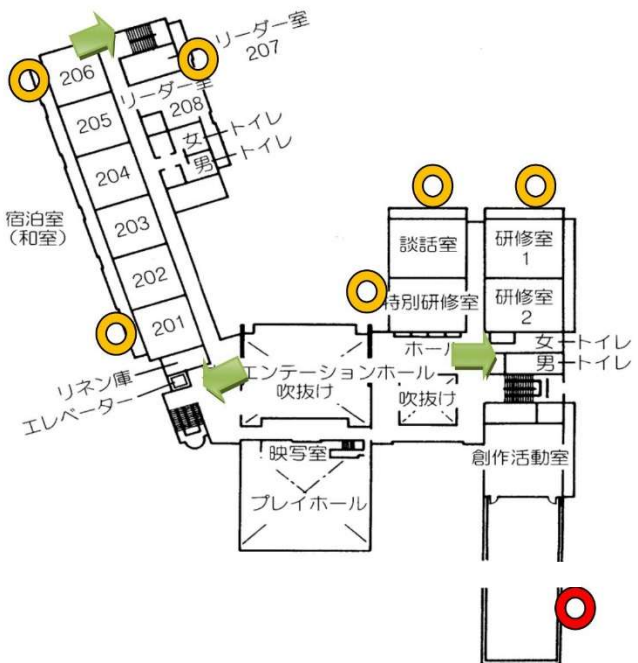
# 避難経路

## 川崎市青少年の家

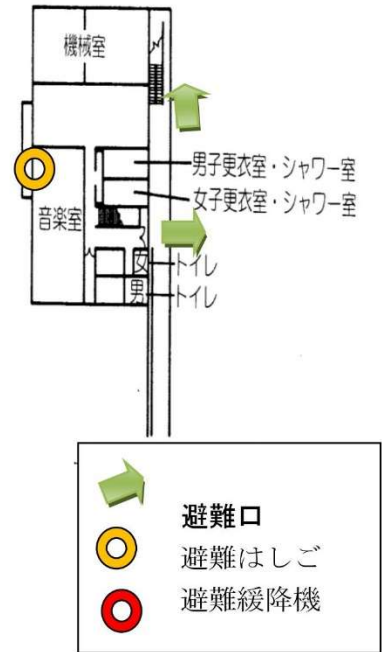
1階平面



2階平面



地階平面



3階平面

